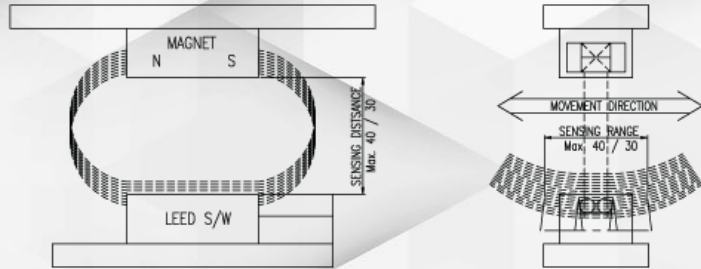


LZM - Aluminum Housing 알루미늄 하우징

▶ 동작특성 (Operating Characteristics)



▶ 정격 (Electrical Rating)	ADC 250V, 3A
▶ 전선 (Wire)	L40 PNCT 1.0 X 2C, 5M

▶ 감지거리 및 범위 (Sensing Distance & Range)

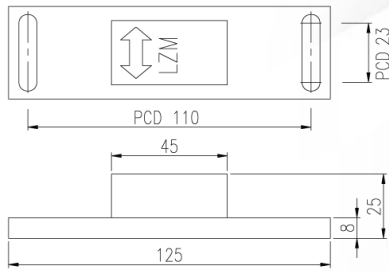
품명	거리 (Distance)	범위 (Range)
LZM 40	40 mm	40 mm
LZM 30	30 mm	30 mm

▶ 특징 (Features)

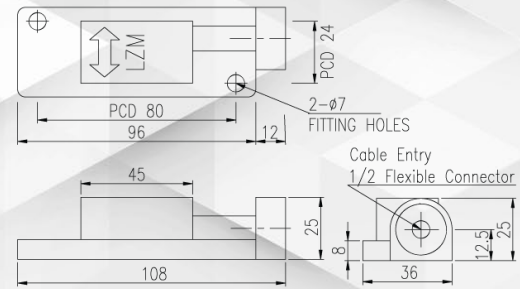
- 알루미늄 다이캐스팅 하우징 제품으로 기계적 수명이 길며 내부식성이 우수하며 경량으로 작업이 용이
- 자력방향이 제품의 동작 방향과 수직으로 리이드 스위치의 2중 동작이 없음
- 자력에 대한 차폐막이 있어 스위치의 동작구간이 짧아 오동작이 없음
- 연속구간 사용시 우수한 특성을 지님
- 에폭시 절연체로 몰당하여 내구력, 절연성이 우수
- 방수 방진형으로 제작
- 방침형으로 물의 사용이 많은 곳에 사용되고 있는 리미트 스위치 대체 가능
- Having long-life with Aluminum dye-casted housing, has a strong anticorrosion and light weight makes easy to work.
- The direction of magnetic force is vertical to the item's working direction, so no need to work twice like reed switch.
- It has a blackout curtain interrupt magnetic force and its short distance of switch working makes prevent malfunction.
- It have a nice features for a use of the consecutive section.
- This is epoxy nonconductor molded item so has a nice durability and insulation.
- This item is water-proof and dust-proof.
- This item can be replaced with the limit switch which used for a watery place.

		보호구조 (Protection Grade)	IP67
		수명 (Life Time)	Over 5 Million operations
		절연저항 (Insulation Resistance)	100MΩ min. at 550V DC
		접촉저항 (Initial Resistance)	25MΩ max.
▶ 사양 Specifications	내전압 (Dielectric Strength)	비연속단자간 (Between Non-continuous Terminal)	1,000V AC, 50 to 60Hz for 1 minute
		각단자와 비충전금속부간 (Between Each Terminal and Non-conducting Metal Part)	2,000V AC, 50 to 60Hz for 1 minute
	내충격 (Shock Resistance)	내구 (Destruction)	Approx. 1,000m/s ² (100G)
		오동작 (Malfunction)	Approx. 250m/s ² (25G)
		스위칭 전압 (Switching Voltage)	200VDC/250VAC
		스위칭 전류 (Switching Current)	1,500mA
		온도 (Operating Temperature)	-10°C to +55°C
		암페어턴 (Pull in rang available)	25 ~ 40AT
		진동 (Vibration Resistance)	50 ~ 2000Hz 20g
		사용주위 온도범위 (Allowable Operating Temperature Range)	-10°C to +55°C
		사용주위 습도범위 (Ambient Humidity Range)	45 ~ 85% RH

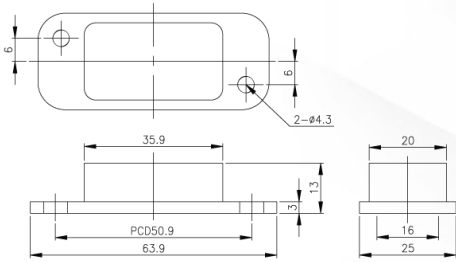
LZM M40 (Magnetic)



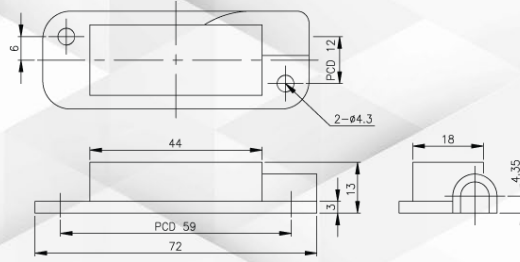
LZM L40 (Magnetic)



LZM M30 (Magnetic)



LZM L30 (Reed Switch)



※주.

1. 상기 치수중 지정하지 않은 부분의 치수 공차는 $\pm 0.3\text{mm}$ 입니다.
2. LZM LZ40, 케이블 인입구는 PF1/2"의 표준 치수로 제작합니다.

※Remarks & Caution

1. The size allowance not indicated on the above is $\pm 0.3\text{mm}$.
2. LZM LZ40, Power Entry Standard : PF1/2"